

mfr-dordogne.fr

PANORAMA DES FORMATIONS

9 SITES DE FORMATION pour jeunes et adultes

FORMATIONS ÉCOLE/ENTREPRISE

DE LA 4^{ÈME} à BAC +2

*L'alternance MFR,
pédagogie de l'expérience et de la rencontre*



3 STATUTS DE FORMATION POUR UN SEUL OBJECTIF
REUSSIR AUTREMENT !

Formations **initiales**
scolaires



Formations diplômantes
sous statut scolaire

Alternance
école/entreprise

Orientation

Formations par
apprentissage



Centre de Formation
par Apprentissage

Apprenti - salarié
sous contrat de travail

Aides financières aux
apprentis et aux employeurs

Formations **continues**
pour adultes



Formation tout au
long de la vie

Perfectionnement,
reconversion, V.A.E.

Salariés,
demandeurs d'emploi ...

Quel métier ?

- Auxiliaire de puériculture
- Auxiliaire de vie sociale
- Aide soignant(e) / Infirmier(e)
- Agent de service hospitalier
- Moniteur éducateur
- Animateur socioculturel
- Assistant(e) de vie aux familles
- Accompagnant éducatif et social
- Conseiller en économie social
- Formateur professionnel d'adultes
- Conseiller en insertion professionnelle ...



ORIENTATION



SERVICES AUX PERSONNES SOCIAL ANIMATION

- Exploitant agricole
- Chef de culture
- Ouvrier agricole polyvalent
- Tractoriste
- Responsable d'élevage
- Mécanicien agricole
- Technicien agricole ...



AGRICULTURE FÔRET NATURE ÉLEVAGE AGROÉQUIPEMENT

- Enseignant d'équitation
- Cavalier professionnel
- Garde à cheval
- Éleveur
- Guide de tourisme équestre ...



MÉTIER DU CHEVAL

- Vendeur en jardinerie et animalerie
- Responsable de rayon
- Assistant service export
- Responsable achats
- Chef de rayon / Chef de secteur
- Technico-commercial ...



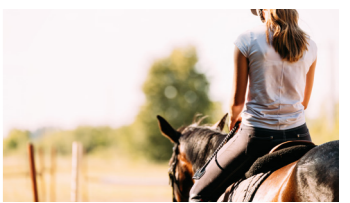
GESTION COMMERCÉ MANAGEMENT

- Cuisinier -Serveur
- Animateur touristique
- Agent polyvalent de restauration
- Agent d'accueil
- Employé d'étage ...



ANIMATION TOURISME RESTAURATION

	MFR Bergeracois	CFP Champcevinel	MFR Périgord Noir	MFR Périgeux	MFR Ribéracois	MFR Thiviers	MFR Périgord Limousin
4 ^{ème} - 3 ^{ème} D'ORIENTATION (DÉCOUVERTE DES MÉTIERS) - PRÉPARATION AU DNB	📍		📍		📍	📍	📍
CLEA (CERTIFICAT DE CONNAISSANCES ET DE COMPÉTENCES PROFESSIONNELLES)		📍					📍
PRÉPA - APPRENTISSAGE		📍	📍	📍	📍		📍
CAP SAPVER (SERVICES AUX PERSONNES ET VENTE EN ESPACE RURAL)			📍				📍
CAP AEPE (ACCOMPAGNANT ÉDUCATIF PETITE ENFANCE)			📍				
BAC PRO SAPAT (SERVICES AUX PERSONNES ET AUX TERRITOIRES)	📍			📍	📍	📍	📍
BTS DATR (DÉVELOPPEMENT, ANIMATION DES TERRITOIRES RURAUX)				📍			
BTS ESF (ÉCONOMIE SOCIALE ET FAMILIALE)		📍					
DE CESF (DIPLÔME D'ÉTAT DE CONSEILLER EN ÉCONOMIE SOCIALE ET FAMILIALE)		📍					
DE AES (DIPLÔME D'ÉTAT ACCOMPAGNANT ÉDUCATIF ET SOCIAL)		📍					
TP ASSISTANT(E) DE VIE ET DE DÉPENDANCE		📍					
TP ASSISTANT(E) MATERNEL(LE) - GARDE D'ENFANTS		📍					
TP CONSEILLER EN INSERTION PROFESSIONNELLE		📍					
TP FORMATEUR PROFESSIONNEL D'ADULTES		📍					
TP RESPONSABLE DE SECTEUR SERVICES AUX PERSONNES							📍
ASSISTANT(E) DE SOINS EN GÉRONTOLOGIE		📍					
CAP MÉTIERS DE L'AGRICULTURE - ELEVAGE/GRADES CULTURES/MARAICHAGE			📍				📍
BAC PRO AGROÉQUIPEMENT						📍	
BAC PRO CGEA (CONDUITE ET GESTION DE L'EXPLOITATION AGRICOLE) <small>Polyculture Élevage</small>					📍		
BTSA ACSE (ANALYSE, CONDUITE ET STRATÉGIE DE L'ENTREPRISE AGRICOLE)				📍			
BP RESPONSABLE D'EXPLOITATION AGRICOLE							📍
BP TRAVAUX FORESTIERS - SYLVICULTURE - BUCHERONNAGE BP RESPONSABLE DE CHANTIERS FORESTIERS							📍
CQP OHQ - OUVRIER HAUTEMENT QUALIFIÉ CONDUCTEUR ENGINS AGRICOLES							📍
CS PRODUCTION TRANSFORMATION COMMERCIALISATION DES PRODUITS FERMIERS						📍	
BAC PRO CGEH (CONDUITE ET GESTION DE L'ENTREPRISE HIPPIQUE)						📍	📍
BAC PRO CGEA (CONDUITE ET GESTION DE L'EXPLOITATION AGRICOLE) <small>Polyculture Élevage Support Équin</small>					📍		
BP JEPS ACTIVITÉS ÉQUESTRES						📍	
CQP ASA (SOIGNEUR ANIMATEUR EN STRUCTURE ÉQUESTRE)						📍	
CAP METIERS DE L'AGRICULTURE VALORISATION DU CHEVAL						📍	
CAP ECMS (EMPLOYÉ DE COMMERCE MULTI-SPÉCIALITÉS)			📍				
CAP SAPVER (SERVICES AUX PERSONNES ET VENTE EN ESPACE RURAL)			📍				
BAC PRO TCVPJ (TECHNICIEN CONSEIL VENTE DE PRODUITS DE JARDIN)	📍						
BTSA TECHNICO COMMERCIAL PRODUITS ALIMENTAIRES				📍			
TP MANAGER D'UNITÉ MARCHANDE / TP RESPONSABLE DE RAYON	📍						
TP EMPLOYÉ COMMERCIAL EN MAGASIN			📍				
TP VCM (VENDEUR CONSEIL EN MAGASIN)			📍				
CAP CUISINE / CAP COMMERCIALISATION ET SERVICES EN HÔTEL-CAFÉ-RESTAURANT					📍		
CAP AGENT POLYVALENT DE RESTAURATION					📍		
BAC PRO CUISINE / BAC PRO COMMERCIALISATION EN RESTAURATION					📍		
BAC PRO MÉTIERS DE L'ACCUEIL			📍				
TP SERVEUR EN RESTAURATION					📍		
CQP EMPLOYÉ D'ÉTAGE - TP/CQP GOUVERNANT(E)			📍				
BP JEPS PÊCHE DE LOISIR					📍		



TP : TITRE PROFESSIONNEL / CS : CERTIFICAT DE SPÉCIALISATION
 CQP : CERTIFICATION DE QUALIFICATION PROFESSIONNELLE
 BRJEPS : BREVET PROFESSIONNEL DE LA JEUNESSE DE L'ÉDUCATION POPULAIRE ET DU SPORT / BP : BREVET PROFESSIONNEL
 CAP : CERTIFICAT D'APTITUDE PROFESSIONNELLE
 DNB : DIPLOME NATIONAL DU BREVET

9 SITES DE FORMATION pour jeunes et adultes



MFR du Périgord - Limousin : sites de Beynac & Nontron

10 rue de la Croix des Combes
87700 BEYNAC
05 55 70 98 50
mfr.beynac@mfr.asso.fr
www.mfr-perigord-limousin.com



MFR de Périgueux

20 rue de Beaulieu - B.P. 70053
24002 PÉRIGUEUX
05 53 45 44 10
mfr.perigueux@mfr.asso.fr
www.mfr-perigueux.com



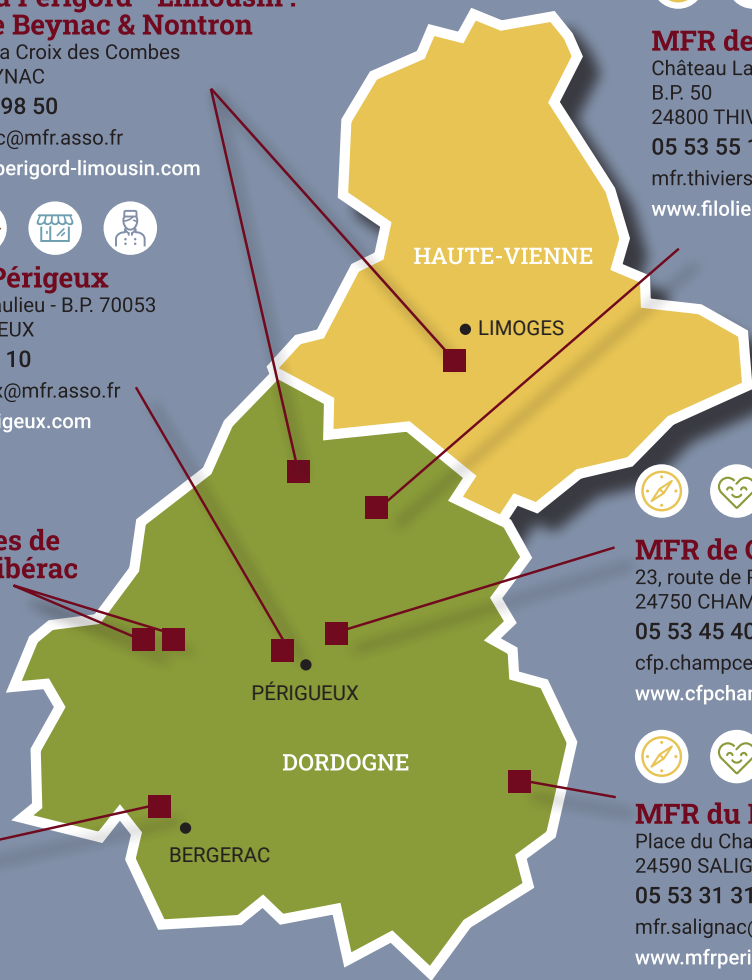
MFR du Ribéracois : sites de Vauxains & Siorac de Ribérac

Le Bourg
24600 VANXAINS
05 53 92 46 50
mfr.vauxains@mfr.asso.fr
www.mfr-riberacois.com



MFR du Bergeracois

Route de Picou - B.P.12
24130 LA FORCE
05 53 63 56 66
mfr.laforce@mfr.asso.fr
www.mfr-du-bergeracois.com



MFR de Thiviers

Château La Filolie
B.P. 50
24800 THIVIERS
05 53 55 15 22
mfr.thiviers@mfr.asso.fr
www.filolie.com



MFR de Champcevinel

23, route de Paris - Jarijoux
24750 CHAMPCEVINEL
05 53 45 40 70
cfp.champcevinel@mfr.asso.fr
www.cfpchampcevinel.com



MFR du Périgord Noir

Place du Champs de Mars
24590 SALIGNAC
05 53 31 31 90
mfr.salignac@mfr.asso.fr
www.mfrperigordnoir.com



85%

DE RÉUSSITE
AUX EXAMENS

65

FÉDÉRATIONS
DÉPARTEMENTALES,
TERRITORIALES OU
RÉGIONALES



+ DE 350

QUALIFICATIONS
PROPOSÉES,
RÉPARTIES DANS
18 SECTEURS
PROFESSIONNELS

90000

JEUNES ET
ADULTES EN
FORMATION

3/4

EN BAC PRO ISSU
DES MFR
TRAVAILLENT
DANS LES 7 MOIS

L'alternance MFR, pédagogie de l'expérience et de la rencontre

UNE PÉDAGOGIE DU CONCRET

Une formation solide qui s'appuie sur le vécu des jeunes en entreprise
Des maîtres de stage impliqués
Des formateurs en prise directe avec les entreprises

UN ACCOMPAGNEMENT PERSONNALISÉ

Suivi personnalisé
Projet éducatif partagé
Préparation à l'emploi

LE SAVOIR-FAIRE MFR

Formation tout au long de la vie
Parcours adaptés à chacun



Fédération Territoriale MFR Dordogne - Limousin
4 boulevard de l'Industrie - 24430 MARSAC-SUR-L'ISLE

05 53 35 91 12 | fd.24@mfr.asso.fr

MFR
CULTIVONS LES RÉUSSITES

mfr-dordogne.fr